

DYREKTOR

Z-CA DYREKTORA
DS. LECZNICTWA

NACZELNA PIELĘGNIARKA

ODDZIAŁY

PRACOWNIE

ZAKŁADY

PORADNIE SPECJALISTYCZNE

IZBA PRZYJĘĆ

ZESPÓŁ RATOWNICTWA
MEDYCZNEGO

ODDZIAŁ UROLOGII Z
PODODZIAŁEM CHIRURGII
ONKOLOGICZNO UROLOGICZNEJ

ODDZIAŁ ANESTEZJOLOGII
I INTENSYWNEJ TERAPII

ODDZIAŁ ORTOPEDII
I TRAUMATOLOGII NARZĄDU
RUCHU Z PODODZIAŁEM
CHIRURGII KRĘGOSŁUPA
I ORTOPEDII ONKOLOGICZNEJ

ODDZIAŁ HEMATOLOGII

ODDZIAŁ CHOROBY
WEWNĘTRZNYCH

ODDZIAŁ CHIRURGII
NACZYNIOWEJ Z
PODODZIAŁEM CHIRURGII
OGÓLNEJ

ODDZIAŁ NEUROLOGII Z
PODODZIAŁEM LECZENIA
UDARÓW

APTEKA SZPITALNA

BLOK OPERACYJNY

CENTRALNA STERYLIZATORNIA

PRACOWNIA
AUDIOMETRYCZNA

PRACOWNIA ENDOSKOPOWA
UKŁADU POKARMOWEGO

PRACOWNIA BADAŃ
CZYNNOSCIOWYCH UKŁADU
KRAŻENIA

PRACOWNIA EEG

PRACOWNIA PRZEPŁYWÓW
TĘTNIC SZYJNYCH
I MÓZGOWYCH

PRACOWNIA NACZYNIOWA

PRACOWNIA SPIROMETRYCZNA

PRACOWNIA EMG

ZAKŁAD REHABILITACJI
LECZNICZEJ I OSÓB
NIEPEŁNOSPRAWNYCH

DZIENNY ODDZIAŁ
REHABILITACJI

ZAKŁAD DIAGNOSTYKI
OBRAZOWEJ

PRACOWNIA USG

PRACOWNIA TOMOGRAFII
KOMPUTEROWEJ

PRACOWNIA REZONANSU
MAGNETYCZNEGO

PRACOWNIA RTG

ZAKŁAD DIAGNOSTYKI
LABORATORYJNEJ

BANK KRWI

PRACOWNIA SEROLOGII

PRACOWNIA BAKTERIOLOGII

INSPEKTOR OCHRONY
RADIOLOGICZNEJ

PORADNIA PSYCHOLOGICZNA

PORADNIA ZDROWIA
PSYCHICZNEGO

PORADNIA
GASTROENTEROLOGICZNA

PORADNIA NEUROLOGICZNA

PORADNIA ONKOLOGICZNA

PORADNIA
OTOLARYNGOLOGICZNA

PORADNIA NEFROLOGICZNA

PORADNIA CHOROBY PŁUC

PORADNIA OKULISTYCZNA

PORADNIA DIABETOLOGICZNA

PORADNIA DERMATOLOGICZNA

PORADNIA
PSYCHOGERIATRYCZNA

PORADNIA CHOROBY
NACZYNIOWYCH

PORADNIA DIAGNOSTYCZNA

KOORDYNATOR DS. PORADNI
SPECJALISTYCZNYCH
I PORADNI MEDYCZYNY PRACY

PORADNIA HEMATOLOGICZNA

PORADNIA CHIRURGII
NACZYNIOWEJ

PORADNIA KARDIOLOGICZNA

PORADNIA CHIRURGII
URAZOWO - ORTOPEDYCZNEJ

PORADNIA UROLOGICZNA

PORADNIA GINEKOLOGICZNA

PORADNIA CHIRURGII OGÓLNEJ

PORADNIA STWARDNIENIA
ROZSZANIEGO (SM)

PORADNIA MEDYCZYNY PRACY

PORADNIA BADAŃ
PROFILAKTYCZNYCH

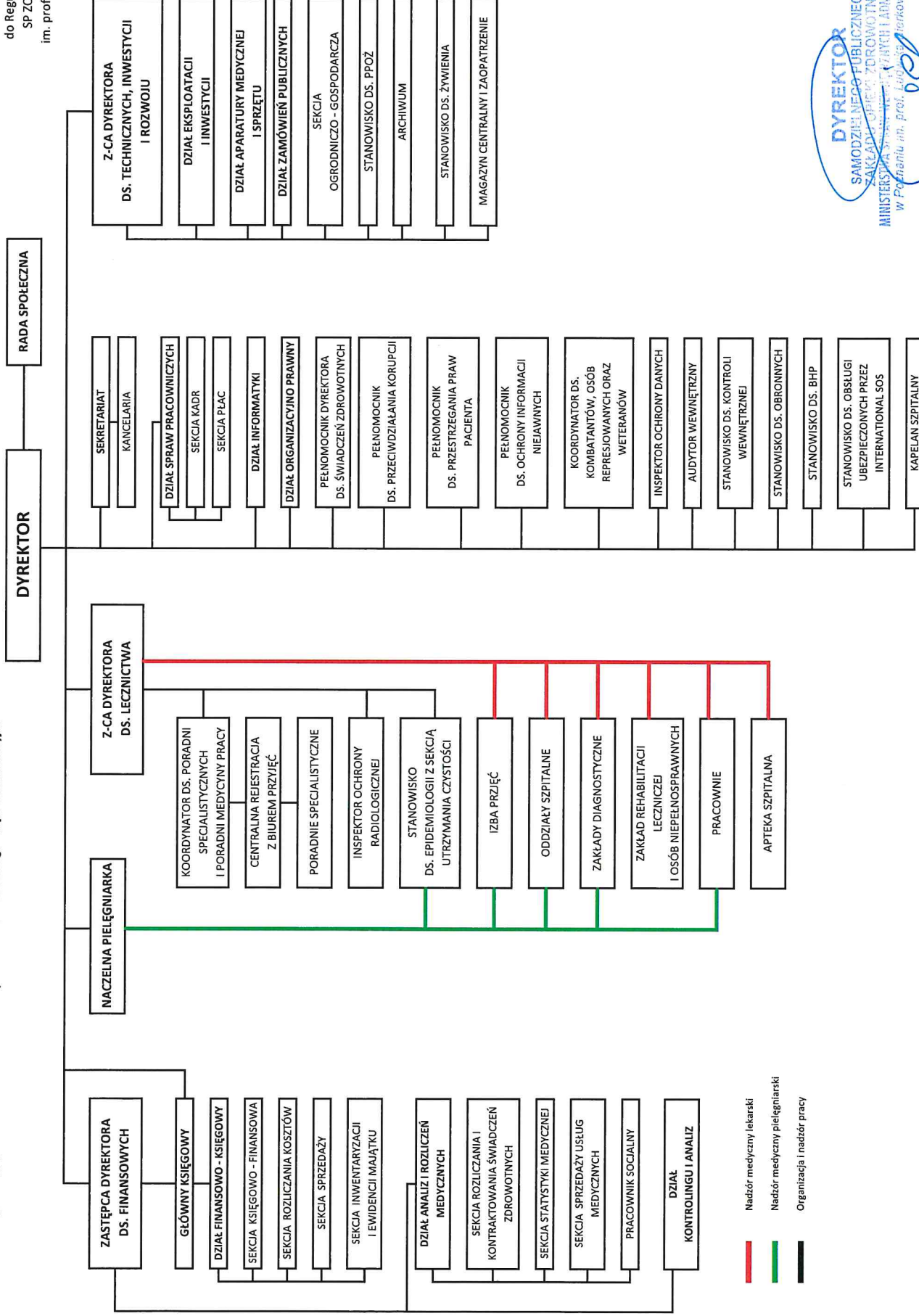
PORADNIA HEMATOLOGICZNA Z
CHEMIOTERAPIĄ

PORADNIA LECZENIA BÓLU

PORADNIA REHABILITACYJNA

PORADNIA MEDYCZYNY
PALIATYWNEJ

DYREKTOR
SAMODZIELNEGO PUBLICZNEGO
ZAKŁADU LECZNICZEGO
MINISTERSTWA SPRAW Wewnętrznych I ADMINISTRACJI
w Poznaniu im. prof. Ludwika Bierkowskiego
dr n. med. Wioletta Polak-Bierkowska



— Nadzór medyczny/lekowski
— Nadzór medyczny/pielęgniarski
— Organizacja i nadzór pracy



dr n. med. Włodek Estryg-Bieleński